

各消防本部からの救急搬送困難事案に係る状況調査（抽出）の結果（R6. 4/29(月)～R6. 5/5(日)分）

都道府県名	消防本部名	搬送困難事案件数(件)			比較(%)		救急出動件数(件)			比較(%)	
		今回	前週	前年同期	対前週	対前年同期	今回	前週	前年同期	対前週	対前年同期
北海道	札幌市消防局	99	98	106	+1%	-7%	2,024	2,035	2,191	-1%	-8%
青森県	青森地域広域事務組合消防本部	2	2	0	0%	皆増	185	280	243	-34%	-24%
岩手県	盛岡地区広域消防組合消防本部	14	14	12	0%	+17%	379	355	337	+7%	+12%
宮城県	仙台市消防局	108	69	90	+57%	+20%	1,233	1,148	1,135	+7%	+9%
秋田県	秋田市消防本部	0	1	0	皆減	-	256	247	213	+4%	+20%
山形県	山形市消防本部	5	10	16	-50%	-69%	214	242	226	-12%	-5%
福島県	福島市消防本部	3	6	8	-50%	-63%	271	280	245	-3%	+11%
茨城県	水戸市消防局	22	14	33	+57%	-33%	366	335	340	+9%	+8%
栃木県	宇都宮市消防局	23	6	19	+283%	+21%	491	541	487	-9%	+1%
群馬県	前橋市消防局	3	1	2	+200%	+50%	380	377	341	+1%	+11%
埼玉県	さいたま市消防局	109	60	111	+82%	-2%	1,570	1,495	1,474	+5%	+7%
千葉県	千葉市消防局	146	115	172	+27%	-15%	1,345	1,186	1,301	+13%	+3%
東京都	東京消防庁	1,530	1,305	1,632	+17%	-6%	16,913	16,402	16,727	+3%	+1%
神奈川県	川崎市消防局	40	40	42	0%	-5%	1,572	1,506	1,490	+4%	+6%
	横浜市消防局	123	106	90	+16%	+37%	4,834	4,545	4,646	+6%	+4%
	相模原市消防局	25	33	32	-24%	-22%	769	744	845	+3%	-9%
新潟県	新潟市消防局	9	4	5	+125%	+80%	818	784	765	+4%	+7%
富山県	富山市消防局	1	1	0	0%	皆増	415	401	424	+3%	-2%
石川県	金沢市消防局	14	4	4	+250%	+250%	436	470	413	-7%	+6%
福井県	福井市消防局	0	0	0	-	-	237	236	237	+0%	0%
山梨県	甲府地区広域行政事務組合消防本部	8	10	15	-20%	-47%	314	337	341	-7%	-8%
長野県	長野市消防局	0	0	0	-	-	463	391	462	+18%	+0%
岐阜県	岐阜市消防本部	1	0	0	皆増	皆増	487	494	496	-1%	-2%
静岡県	静岡市消防局	0	4	2	皆減	皆減	815	902	845	-10%	-4%
	浜松市消防局	19	22	20	-14%	-5%	787	727	678	+8%	+16%
愛知県	名古屋市消防局	30	41	39	-27%	-23%	2,808	2,804	2,733	+0%	+3%

都道府県名	消防本部名	搬送困難事案件数(件)			比較(%)		救急出動件数(件)			比較(%)	
		今回	前週	前年同期	対前週	対前年同期	今回	前週	前年同期	対前週	対前年同期
三重県	四日市市消防本部	0	0	2	-	皆減	316	355	327	-11%	-3%
滋賀県	大津市消防局	0	0	0	-	-	372	336	392	+11%	-5%
京都府	京都市消防局	23	24	53	-4%	-57%	1,943	1,916	1,855	+1%	+5%
大阪府	大阪市消防局	225	188	308	+20%	-27%	5,004	4,831	4,964	+4%	+1%
	堺市消防局	33	23	35	+43%	-6%	1,594	1,245	2,335	+28%	-32%
兵庫県	神戸市消防局	25	28	29	-11%	-14%	1,848	1,784	1,812	+4%	+2%
奈良県	奈良市消防局	13	7	7	+86%	+86%	453	439	442	+3%	+2%
和歌山県	和歌山市消防局	8	5	2	+60%	+300%	387	374	383	+3%	+1%
鳥取県	鳥取県東部広域行政事務組合消防局	0	4	0	皆減	-	211	198	209	+7%	+1%
島根県	松江市消防本部	0	0	0	-	-	187	181	166	+3%	+13%
岡山県	岡山市消防局	8	5	9	+60%	-11%	678	665	691	+2%	-2%
広島県	広島市消防局	70	47	57	+49%	+23%	1,168	1,204	1,236	-3%	-6%
山口県	下関市消防局	2	0	2	皆増	0%	331	288	296	+15%	+12%
徳島県	徳島市消防局	16	19	17	-16%	-6%	278	272	244	+2%	+14%
香川県	高松市消防局	34	30	19	+13%	+79%	511	505	458	+1%	+12%
愛媛県	松山市消防局	4	2	3	+100%	+33%	573	526	556	+9%	+3%
高知県	高知市消防局	12	9	3	+33%	+300%	347	383	377	-9%	-8%
福岡県	福岡市消防局	30	31	40	-3%	-25%	1,878	1,763	1,803	+7%	+4%
	北九州市消防局	15	11	12	+36%	+25%	1,135	1,148	1,125	-1%	+1%
佐賀県	佐賀広域消防局	2	4	3	-50%	-33%	363	339	369	+7%	-2%
長崎県	長崎市消防局	8	2	13	+300%	-38%	547	483	548	+13%	-0%
熊本県	熊本市消防局	26	30	33	-13%	-21%	857	771	854	+11%	+0%
大分県	大分市消防局	0	2	10	皆減	皆減	494	451	437	+10%	+13%
宮崎県	宮崎市消防局	14	18	14	-22%	0%	347	342	379	+1%	-8%
鹿児島県	鹿児島市消防局	2	2	0	0%	皆増	654	641	640	+2%	+2%
沖縄県	那覇市消防局	1	1	1	0%	0%	474	490	252	-3%	+88%
合計		2,905	2,458	3,122	+18%	-7%	63,332	61,194	62,785	+3%	+1%

【参考】

前 回 合 計	2,458	2,496	2,610	-2%	-6%	61,194	60,478	59,852	+1%	+2%
---------	-------	-------	-------	-----	-----	--------	--------	--------	-----	-----

※4 本表における今回及び前週の件数は、速報値である。

※5 本調査には保健所等により医療機関への受入れ照会が行われたものは含まれない。

※1 本調査における「救急搬送困難事案」とは、救急隊による「医療機関への受入れ照会回数4回以上」かつ「現場滞在時間30分以上」の事案として、各消防本部から総務省消防庁あて報告のあったものとしている。なお、これらのうち、医療機関への搬送ができなかった事案はない。

※2 調査対象本部＝政令市消防本部・東京消防庁及び各都道府県の代表消防本部 計52本部

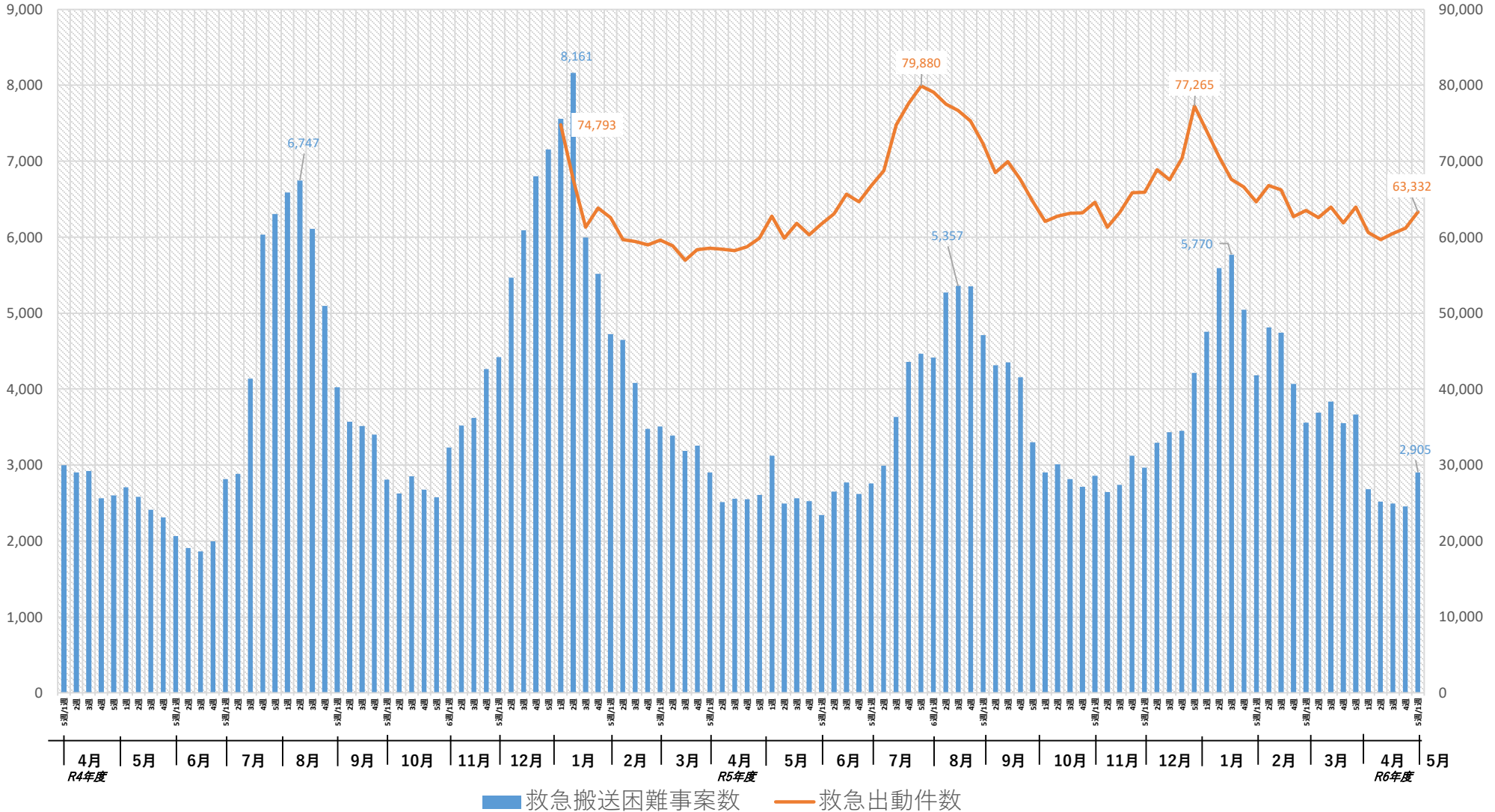
※3 医療機関の受け入れ体制確保等に向け、厚生労働省及び各都道府県等と状況を共有。

各消防本部からの救急搬送困難事案に係る状況調査（抽出）の結果（各週比較）

R6.5.8
総務省消防庁

搬送困難事案数（件）

救急出動件数（件）



※1 本調査における「救急搬送困難事案」とは、救急隊による「医療機関への受入れ照会回数4回以上」かつ「現場滞在時間30分以上」の事案として、各消防本部から総務省消防庁あて報告のあったもの。なお、これらのうち、医療機関への搬送ができなかった事案はない。
 ※2 調査対象本部 = 政令市消防本部・東京消防庁及び各都道府県の代表消防本部 計52本部

※3 医療機関の受入れ体制確保に向け、厚生労働省及び都道府県等と状況を共有。
 ※4 この数値は速報値である。
 ※5 本調査には保健所等により医療機関への受入れ照会が行われたものは含まれない。